



ASS TOUCH REMONTÉES (RUCKING)

GARETH WHOMSLEY – PASCAL BLANC

VERSION 1.0 DU 01/10/2023



Ce document est réservé strictement aux licenciés de la section ASS Touch Rugby.

Pour toute transmission du livret (format papier ou électronique) à des personnes non affiliées au club, veuillez prendre contact avec G. Whomsley ou P. Blanc.

01. STRATÉGIES



STRATÉGIES DE REMONTÉE

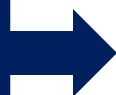
Règle #1

Sécuriser la possession du ballon



Règle #2

Être au 3^{ème} toucher sur la ligne médiane



Règle #3

Établir un modèle simple et unique



Règle #4

Définir des rôles par poste



Règle #5

Assurer une transition entrées-sorties efficaces



- des passes simples : aucune sautée, aucune passe dans le dos.
- se porter vers l'avant, gagner du terrain.
- facilement mémorisable par les joueurs-euses quel que soit le point de départ de la remontée.
- chacun sait ce qu'il a à faire.
- garder de la continuité dans le jeu.

02. RÔLES



Ailier (Winger) opposé box



- Pas d'action particulière sur le modèle de base ; lorsque le point de départ de la remontée est à l'opposé de la box, il-elle exécute le rollball ou le tapball.

Ailier (Winger) côté box



- Il-elle est demi lorsque le Middle qui a redoublé vient prendre un toucher offensif sur l'ailier adverse en défense. Il fait une passe au latch qui assure la transition et la continuité du jeu.

Lien (Link) opposé box



- Sortir rapidement afin de permettre l'entrée d'un joueur-euse qui aura le rôle de latch

Lien (Link) côté box



- À la réception du ballon, il-elle doit engager sa course vers l'extérieur avant de l'obliquer sur l'épaule intérieure de son vis-à-vis afin de l'obliger à tourner les épaules et ménager un couloir pour la redoublée du middle. Il-elle prend un toucher offensif sur son vis-à-vis, puis il-elle sort.

02. RÔLES



Milieu (Middle) opposé box



- Il-elle est le demi passeur dans le modèle de base. Lors de la prise de toucher du Middle côté box, il-elle se positionne en demi et fait la passe au Link côté box. Sur la prise du toucher du link, il-elle se positionne en demi et fait une passe au Middle côté box et il-elle sort dans le sens de sa course.

Milieu (Middle) côté box



- Il-elle prend le premier toucher sur son vis-à-vis ; il-elle redouble le link côté box pour aller prendre un toucher offensif sur l'ailier adverse en défense avant de sortir.

Latch



- Il-elle rentre sur le terrain en remplacement du link côté opposé box. Il-elle doit réaliser l'articulation entre les joueurs-euses sortants et les rentrants pour assurer la continuité. Il-elle doit donc gérer sa course pour permettre aux entrants d'être en jeu. Il-elle va avoir diverses options de jeu selon les positions de la défenses et de ses partenaires.

03. MODÈLE DE BASE



- DESCRIPTION :
- Point de départ : milieu largeur du terrain (L50), ligne des 7m en zone rouge.
- Si rollball : le middle côté box fait le rollball, le middle opposé box lui redonne le ballon
- Si tapball : le middle côté box fait le tapball


LÉGENDE


 Ballon

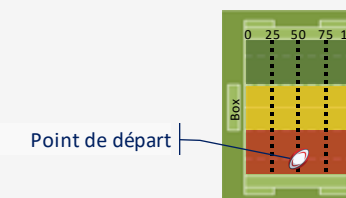
 Passe

 Défend sur ...

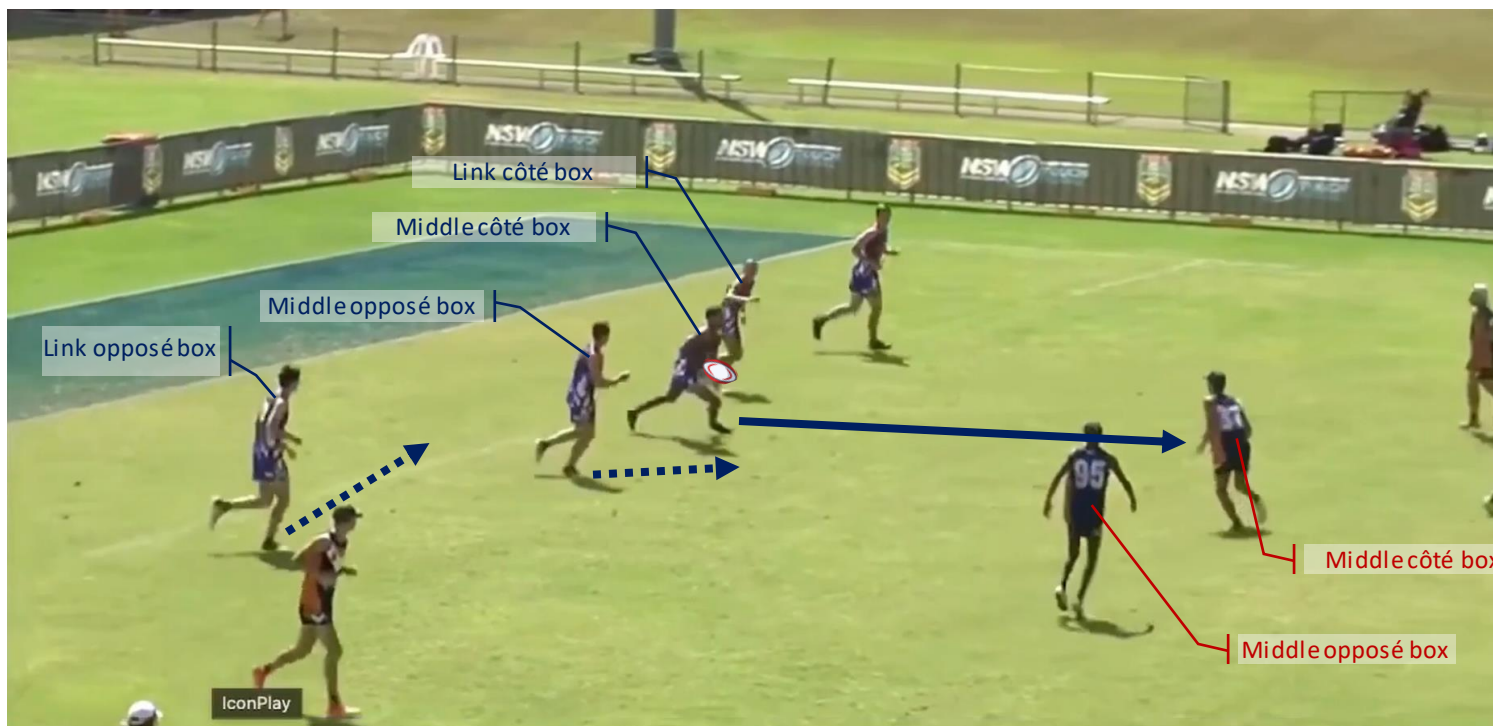
 Course défenseur

 Course attaquant sans ballon

 Course attaquant porteur ballon



03. MODÈLE DE BASE









- DESCRIPTION :

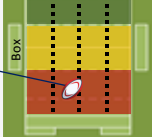
Le middle côté box va prendre un toucher offensif sur son vis-à-vis.

Le middle opposé box le suit pour être demi.

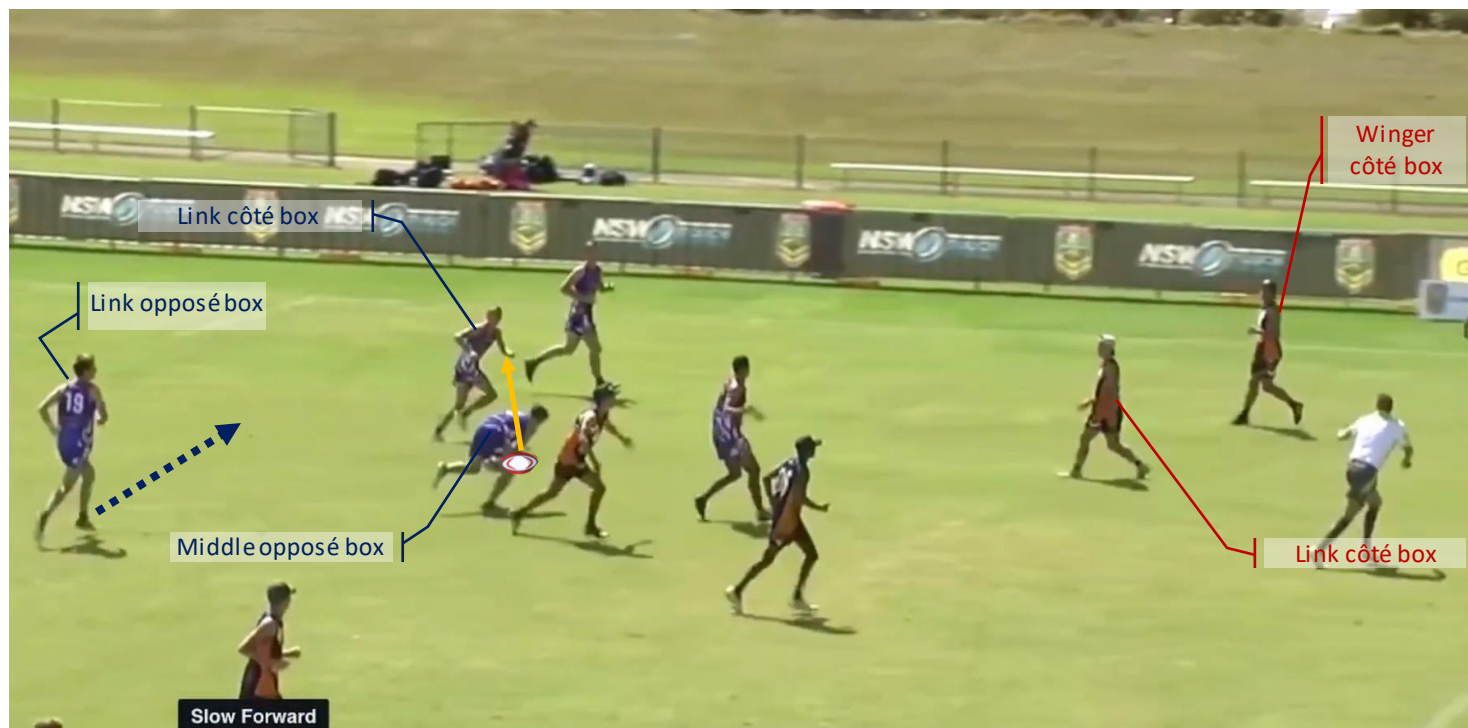
Le link opposé box court pour sortir le plus rapidement possible.

LÉGENDE

	Ballon		Défend sur ...		Course attaquant sans ballon
	Passe		Course défenseur		Course attaquant porteur ballon



03. MODÈLE DE BASE

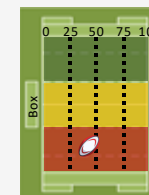


- DESCRIPTION :

Le middle opposé box fait une passe au link côté box.
Le link opposé box court pour sortir le plus rapidement possible.

LÉGENDE

- | | | | | | |
|---|--------|---|------------------|---|---------------------------------|
|  | Ballon |  | Défend sur ... |  | Course attaquant sans ballon |
|  | Passe |  | Course défenseur |  | Course attaquant porteur ballon |



03. MODÈLE DE BASE



- DESCRIPTION :

Le link côté box a une course vers la ligne de touche, puis sur un appui, oblique sa course pour viser l'épaule intérieure de son vis-à-vis.

Le middle opposé box suit le link côté box pour être demi.

Le middle côté box se prépare à redoubler le link côté box.

Le link opposé box court pour sortir le plus rapidement possible.

LÉGENDE

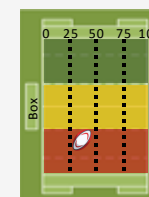
 Ballon
 Passe

 Défend sur ...

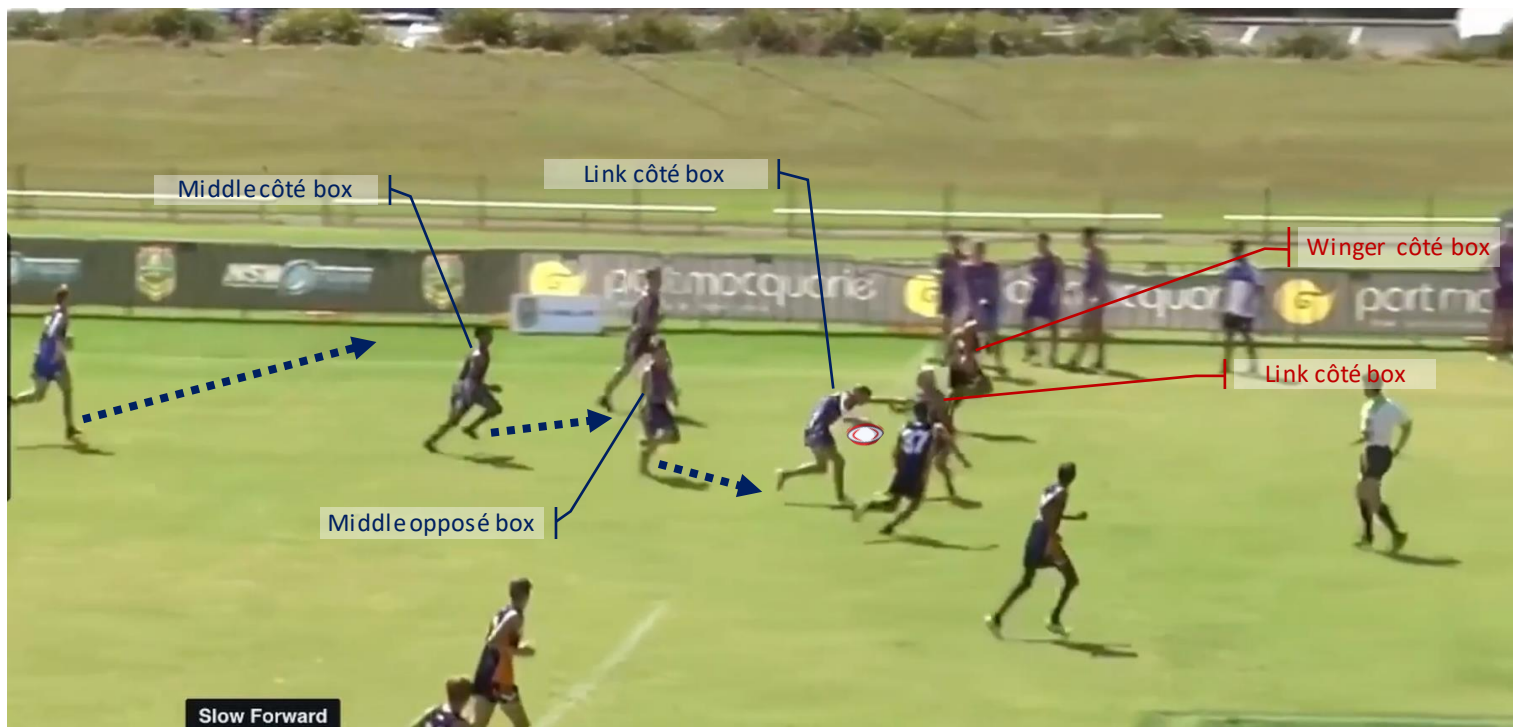
 Course défenseur

 Course attaquant sans ballon

 Course attaquant porteur ballon



03. MODÈLE DE BASE

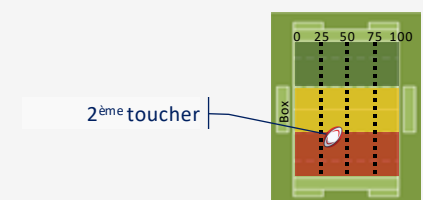


- DESCRIPTION :

Le link côté box prend un toucher offensif sur l'épaule intérieure de son vis-à-vis.
 Le middle opposé box est demi.
 Le middle côté box se présente à l'extérieur pour recevoir le ballon.
 Le link opposé box court pour sortir le plus rapidement possible.

LÉGENDE

-  Ballon
-  Passe
-  Défend sur ...
-  Course défenseur
-  Course attaquant sans ballon
-  Course attaquant porteur ballon



03. MODÈLE DE BASE



- DESCRIPTION :

Le middle opposé box fait une passe au middle côté box qui court vers le défenseur winger côté box

LÉGENDE

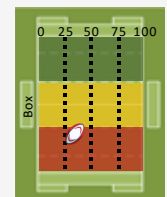
 Ballon
 Passe

 Défend sur ...

 Course défenseur

 Course attaquant sans ballon

 Course attaquant porteur ballon



03. MODÈLE DE BASE





- DESCRIPTION :

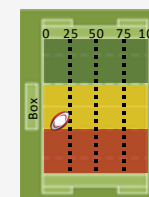
Le middle côté box court vers le défenseur winger côté box.
Le winger côté box le suit pour être en position de demi.
Le link côté box et le middle côté box courent pour sortir.

LÉGENDE

 Ballon
 Passe

 Défend sur ...
 Course défenseur

 Course attaquant sans ballon
 Course attaquant porteur ballon



03. MODÈLE DE BASE



- DESCRIPTION :

Le middle côté box prend un toucher offensif sur le défenseur winger côté box et sort.

Le winger côté box est demi demi.

Le latch (remplaçant du link opposé box) se positionne.

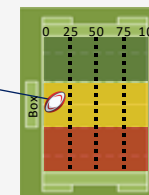
LÉGENDE

Ballon
 Passe

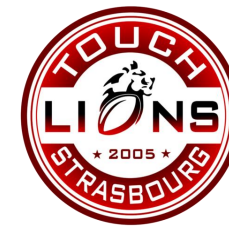
Défend sur ...
 Course défenseur

Course attaquant sans ballon
 Course attaquant porteur ballon

3^{ème} toucher



03. MODÈLE DE BASE





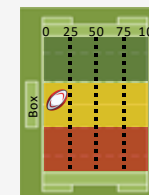
- DESCRIPTION :
Le winger côté box fait une passe au latch.

LÉGENDE

 Ballon
 Passe

 Défend sur ...
 Course défenseur

 Course attaquant sans ballon
 Course attaquant porteur ballon



04. À L'OPPOSÉ DE LA BOX



- DESCRIPTION :

Point de départ : largeur du terrain L75, ligne des 7m en zone rouge.

- Si rollball :
- Si tapball :

LÉGENDE

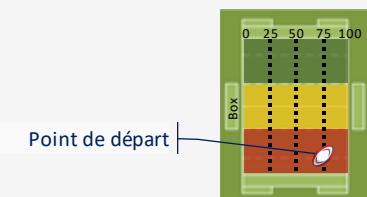
 Ballon
 Passe

 Défend sur ...

 Course défenseur

 Course attaquant sans ballon

 Course attaquant porteur ballon



05. CÔTÉ BOX



- DESCRIPTION :

Point de départ : largeur du terrain L75, ligne des 7m en zone rouge.

- Si rollball :
- Si tapball :

LÉGENDE

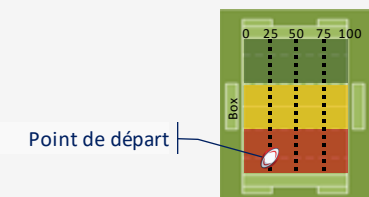
 Ballon
 Passe

 Défend sur ...

 Course défenseur

 Course attaquant sans ballon

 Course attaquant porteur ballon



06. QUAND LA DÉFENSE SHOOTE



- DESCRIPTION :

LÉGENDE

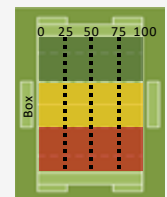
 Ballon
 Passe

 Défend sur ...

 Course défenseur

 Course attaquant sans ballon

 Course attaquant porteur ballon



07. LATCH ET CONTINUITÉ DE JEU



- DESCRIPTION :

LÉGENDE

 Ballon
 Passe

 Défend sur ...

 Course défenseur

 Course attaquant sans ballon

 Course attaquant porteur ballon

